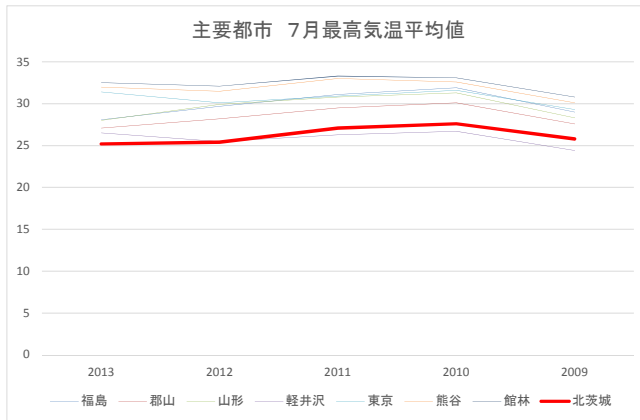


気温資料 7月

気象庁：過去の気象データを基に作成(日最高気温の月間平均値)

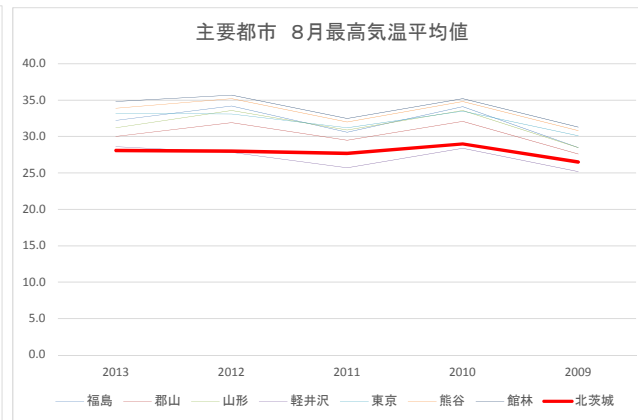
	2013	2012	2011	2010	2009
福島	28.1	29.7	31.1	31.9	29.0
郡山	27.1	28.2	29.5	30.1	27.6
山形	28.0	29.9	30.8	31.3	28.3
東京	31.4	30.1	30.9	31.6	29.3
熊谷	32.0	31.5	33.0	32.6	30.1
館林	32.5	32.1	33.3	33.1	30.8
軽井沢	26.5	25.5	26.3	26.7	24.4
北茨城	25.2	25.4	27.1	27.6	25.8



気温資料 8月

気象庁：過去の気象データを基に作成(日最高気温の月間平均値)

	2013	2012	2011	2010	2009
福島	32.2	34.2	30.6	34.1	28.5
郡山	30.0	31.9	29.5	32.1	27.6
山形	31.2	33.6	30.9	33.6	28.5
東京	33.2	33.1	31.2	33.5	30.1
熊谷	33.9	35.2	32.0	34.8	30.8
館林	34.8	35.7	32.5	35.2	31.3
軽井沢	28.6	27.8	25.7	28.4	25.2
北茨城	28.1	28.0	27.7	29.0	26.5



気温資料 9月

気象庁：過去の気象データを基に作成(日最高気温の月間平均値)

	2013	2012	2011	2010	2009
福島	27.4	29.2	28.1	26.8	25.2
郡山	26.0	27.6	25.7	25.6	24.0
山形	26.7	28.8	27.2	26.1	24.2
東京	28.8	29.8	28.8	29.0	26.5
熊谷	28.5	30.8	29.4	30.0	27.2
館林	29.1	31.3	29.6	29.8	27.5
軽井沢	22.3	23.7	23.0	23.7	21.0
北茨城	25.4	26.8	26.0	25.5	24.4

